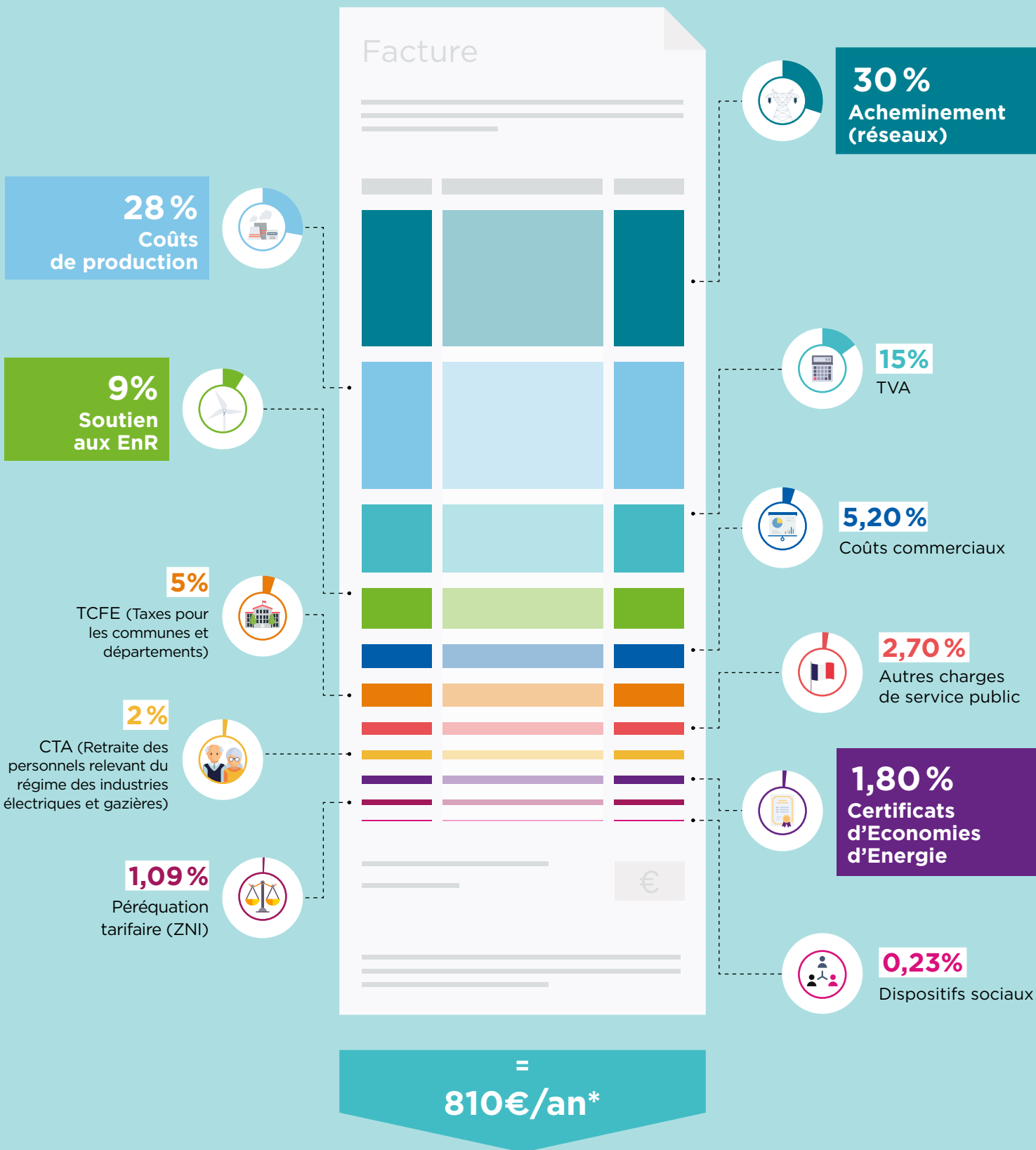


Que paye-t-on ?



**Facture annuelle donnée pour un client moyen au tarif bleu TRP/TRC au 01/02/2018 avec une puissance souscrite de 6 kVA (consommation de 4741 kWh, répartie en 60 % heures pleines et 40 % heures creuses).*

Les pourcentages de chaque composante de la facture sont basés sur les données de la CRE.